

AirGuardian : Surveillance de la qualité de l'air pour des villes plus sûres et plus durables

Mesurer pour décider. Surveiller pour améliorer.

V.1.0-2026/FR

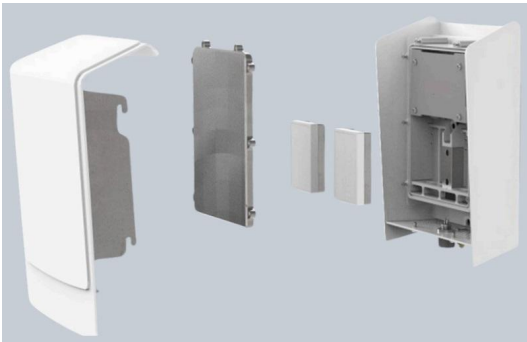


La qualité de l'air est devenue l'un des principaux défis pour les administrations communales et les responsables du développement durable. L'attention croissante portée à la durabilité environnementale et l'évolution du cadre réglementaire européen exigent des outils de mesure de plus en plus précis, fiables et simples à mettre en œuvre.

Pour répondre à ces besoins, **AirGuardian** est né: le capteur compact pour la surveillance environnementale urbaine conçu pour soutenir des campagnes de mesure temporaires ou des installations permanentes, avec une intégration complète au cloud. Développé pour des applications extérieures et conçu conformément à la réglementation européenne 2024/2881, **AirGuardian** permet de collecter des données environnementales de haute qualité et de les transformer en informations opérationnelles pour une gestion plus consciente du territoire.

■ Une plateforme unique pour surveiller ce qui compte vraiment.

AirGuardian intègre des capteurs MEMS de dernière génération per acquérir simultanément les principaux indicateurs de qualité environnementale. Les paramètres pouvant être surveillés incluent les gaz polluants, y compris le dioxyde de carbone (CO₂), la température ambiante, la température ambiante, la pression atmosphérique, le bruit ambiant, ainsi que les particules fines PM 1.0 / PM 2.5 / PM 10. Sa haute sensibilité et sa capacité de surveillance continue permettent de construire des séries chronologiques et des analyses comparatives utiles pour soutenir les politiques environnementales et les décisions d'infrastructure.



■ Installation simple, données disponibles immédiatement

Le capteur a été conçu pour minimiser les délais et les coûts de mise en œuvre. Grâce à ses dimensions compactes et à son système de fixation dédié, **AirGuardian** peut être facilement installé sur les poteaux d'éclairage public déjà présents sur le territoire urbain.

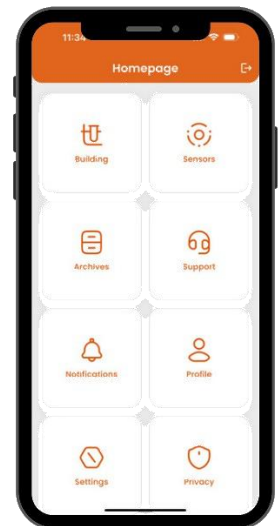
La connectivité intégrée via SIM M2M permet la transmission automatique des données vers une plateforme cloud sans nécessiter d'infrastructures locales dédiées.

Les avantages :

- Installation non invasive
- Activation rapide
- Surveillance à distance
- Collecte centralisée des données
- Haute évolutivité du système

De la mesure à la décision :

- Planifier les interventions de mobilité urbaine
- Vérifier les effets des politiques environnementales
- Surveiller les zones sensibles
- Évaluer les impacts infrastructurels
- Soutenir les programmes de durabilité



DOINGPRO



Automazione Accessi



Controllo accessi



Rilevazione Traffico



Video-sorveglianza



Dispositivi GSM e VoIP

I-40033 Casalecchio di Reno (BO)

PH: +39 051 6211553

Skype: [doingsecurity](https://www.skype.com/people/doingsecurity)

Email: info@doingsecurity.it

Web: www.doingsecurity.it