

CT235

Radar con sensore IR di sicurezza per porte automatiche

Il radar **CT235** è un dispositivo per apertura porte automatiche con sensore di sicurezza a infrarossi per le rilevazione di presenza ostacolo.

CT235 è dotato di funzione di auto-apprendimento delle condizioni al suolo e di ri-valutazione periodica delle stesse per permettere di funzionare durevolmente nelle diverse condizioni operative: un dip-switch permette di scegliere il tempo di "aggiornamento" ogni 15 secondi o ogni 30 minuti.

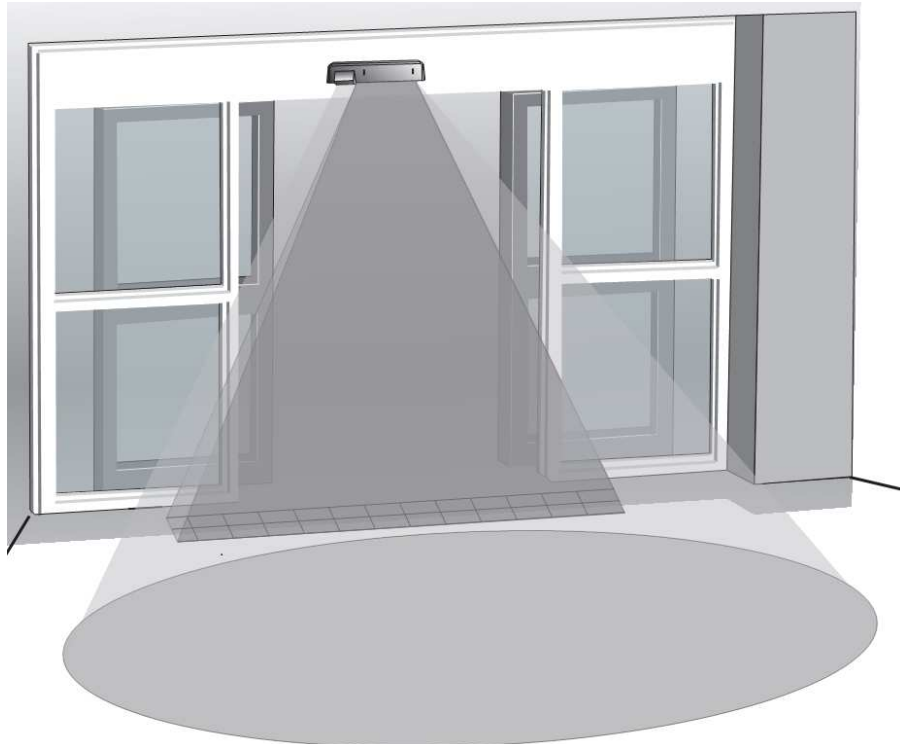
Il sensore usa la frequenza europea 24,125 GHz ed è immune alle variazioni di temperatura e condizioni climatiche: è pertanto possibile l'uso del **CT235** per l'automazione di porte scorrevoli o porte "revolving" in ogni condizione operativa.



□ Dati Tecnici / Prestazioni

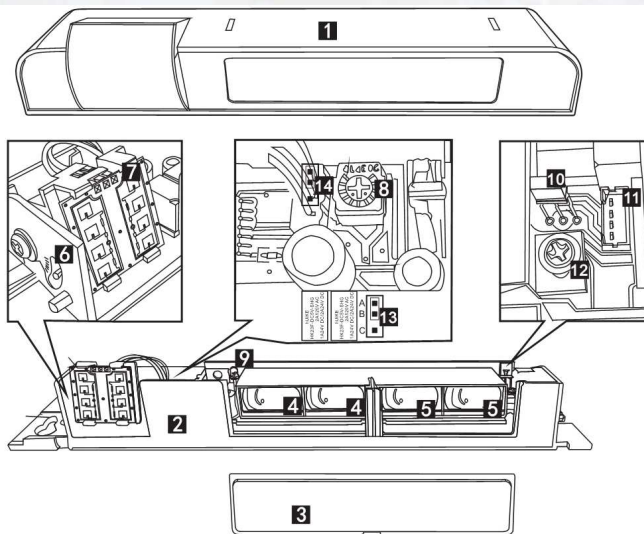
Alimentazione	12 ~ 36 Vcc/ca, consumo pari a 65 mA
Tecnologia di controllo	Radar 24,125 GHz, sensibilità tarabile. Sensore IR di presenza, sensibilità tarabile
Output	Relè apertura e relè presenza (selettore NA/NC)
Auto-apprendimento sfondo	Automatico con aggiornamento ogni 15 secondi o ogni 30 minuti (selezionabile)
Altezza di installazione	2500 mm da terra
Area di rilevazione	Radar: circa 300 x 250 cm / IR: ± 80 cm e massimo 100 cm in profondità (vd. Figura)
Segnalazioni	LED rosso: presenza / LED verde: movimento / LED giallo: saturazione-guasto
Conessioni	Rosso: +V / Nero: -V / Marrone: COM relè presenza / Giallo: NO-NC relè presenza (Jumper di selezione NO o NC) / Verde: COM relè apertura / Bianco: NO relè apertura
Dimensioni	262 (L) x 55 (A) x 44 (P) mm, housing con protezione IP54

Campo di rilevazione Radar e IR

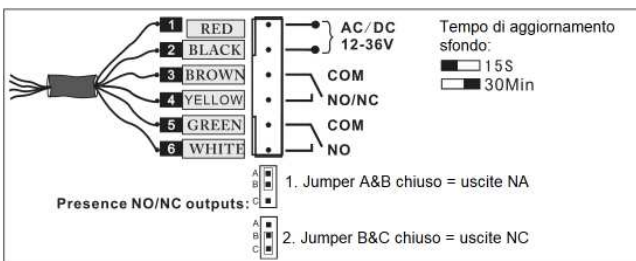
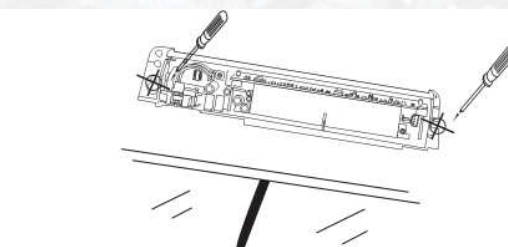
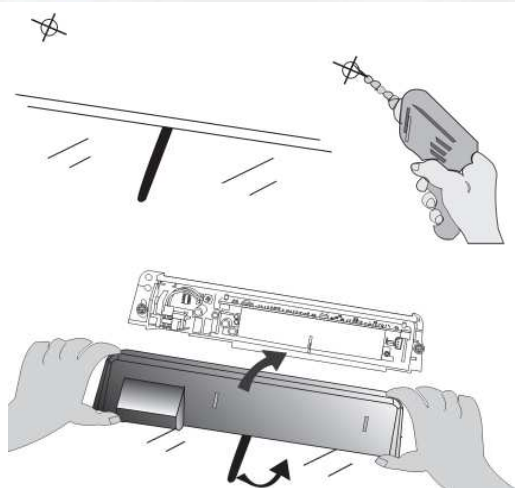


Vista "esplosa" del rilevatore CT235

1. Coperchio superiore
2. Coperchio inferiore
3. Prisma IR
4. Trasmettitore IR
5. Ricevitore IR
6. Angolo inclinazione radar
7. Radar
8. Regolazione sensibilità radar
9. Indicatore di attività
10. Indicatore sicurezza
11. Connettore principale
12. Regolazione IR
13. Selettore NA/NC
14. Relè microonda attivato da relè IR



Installazione del rilevatore CT235



Larghezza e profondità area di rilevazione IR

