

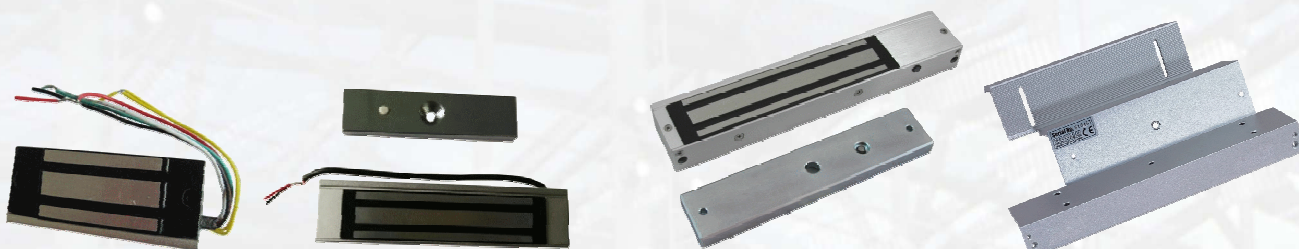
# DW

## Gamma Serrature Elettromagnetiche

**DW** è una gamma di serrature elettromagnetiche dall'ottimo rapporto prezzo / prestazioni. La gamma prevede i modelli 70, 180 e 280 il cui numero nel codice prodotto corrisponde ai Kg di ritenuta del magnete; tutti gli elettromagneti sono progettati per azzerare il magnetismo residuo e sono protetti da sovra-tensioni / inversioni di corrente.

La serratura elettromagnetica **DW-70** - alla base della gamma - è adatta per porte di armadietti o vetrine, mentre la **DW-180** è adatta a porte interne in legno, vetro e metallo. Infine il modello **DW-280** può essere utilizzato su porte tagliafuoco e metalliche. Nella gamma esistono numerose tipologie di staffe per le diverse tipologie di installazione: a "U", a "L" e "LZ".

Il modello DW-280 può essere fornito anche da esterno (IP65): in generale, gli elettromagneti della gamma DW sono per uso interno, con temperatura di utilizzo da 10°C a 55°C e U.R. < al 90% senza condensa.



DW-70

DW-180

DW-280

Staffe "U" "L" e "LZ"

### □ Dati Tecnici / Prestazioni

#### DW-70

<b>Forza di ritenuta / alimentazione</b>	70 kg / 12 Vcc @ 300 mA (in opzione 24 Vcc @ 150 mA)
<b>Tipo utilizzo</b>	Per piccole porte, armadietti, vetrine. Temperatura di utilizzo: da 10 a 55 °C
<b>Corpo</b>	In alluminio anodizzato e finitura zincata
<b>Opzioni</b>	Staffa ad "L", staffa "LZ" e staffa a "U"
<b>Dimensioni / peso</b>	Magnete: 90 (L) x 33 (A) x 19 (P) mm, Armatura: 70 (L) x 33 (A) x 9,3 (P) mm / 0,5 kg

#### DW-180 - stesse caratteristiche di DW-70 tranne

<b>Forza di ritenuta / alimentazione</b>	180 kg / 12 Vcc @ 300 mA o 24 Vcc @ 150 mA
<b>Dimensioni / peso</b>	Magnete: 170 (L) x 41,4 (A) x 20,5 (P) mm, Armatura: 130 (L) x 33 (A) x 9,3 (P) mm / 1,5 kg
<b>Opzioni</b>	Staffa ad "L", staffa "LZ" e staffa a "U"

#### DW-280 - stesse caratteristiche di DW-180 tranne

<b>Forza di ritenuta / alimentazione</b>	280 kg / 12 Vcc @ 500 mA o 24 Vcc @ 250 mA
<b>Dimensioni / peso</b>	Magnete: 250 (L) x 48,5 (A) x 25 (P) mm, Armatura: 180 (L) x 38 (A) x 11 (P) mm / 2 kg
<b>Opzioni</b>	Staffa ad "L", staffa "LZ" e staffa a "U" Modello DW-280LED con Led di stato porta Modello DW-280D con doppio magnete Modello DW-280FW per esterno (IP65)